

# CONSTRUYENDO SU FUTURO

# ICICLO INFANTIL



ETAPA PRIVADA  
EN BOADILLA DEL MONTE



# ¡BIENVENIDOS!



Con ilusión y entusiasmo enseñamos desde pequeños a querer aprender, a conocer las herramientas que nos ofrece el entorno para superar retos, despertar inquietudes y, sobre todo, **crecer con valores**.

Queremos que los niños se desarrollen plenamente en todos los aspectos y por ello creemos en una educación personalizada.

Nuestro proyecto educativo comienza desde la infancia y trabajamos juntos, en todas las etapas, para conseguir una educación **integral y de calidad**.

Potenciamos la **solidaridad, el compañerismo y el respeto**; valores muy presentes en todo el personal del colegio, porque sin ellos no es posible una auténtica convivencia dentro y fuera del entorno escolar.

Nuestra finalidad en el primer ciclo de infantil es conseguir una educación integral del niño que le permita **desarrollar al máximo** las distintas capacidades del mismo, cubriendo para ello de forma totalmente individualizada sus necesidades, tanto físicas y afectivas, como intelectuales y sociales.

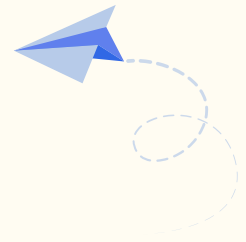
Para alcanzar este desarrollo son imprescindibles dos cosas, por un lado una estrecha **colaboración con las familias** y por otro, una buena coordinación con las demás etapas educativas del centro.

Consideramos fundamental familiarizarles desde el inicio de su vida escolar con el **inglés**. Las sesiones se desarrollan a través del juego, la música y el movimiento y mediante actividades motivadoras y significativas para el pequeño.

El Departamento de Orientación desarrolla un Programa de Prevención y Estimulación Temprana cuyo **objetivo principal** es favorecer el desarrollo adecuado de los niños, trabajando en potenciar las capacidades psicoevolutivas de los alumnos de la etapa de 0 a 3 años, para favorecer su desarrollo, prevenir y atender sus necesidades evolutivas cuando presentan un desarrollo alterado, y así facilitar pautas de actuación a la comunidad educativa y a las familias. De esta forma se intentan reforzar habilidades adaptativas que palien los desfases en desarrollo, previniendo las dificultades y trastornos en niños con factores riesgo.

Os animamos a que vuestros hijos pasen a formar parte de esta nueva familia.

# CALENDARIO ESCOLAR



## Horarios

**A**

### Media Jornada

de 9h a 13h

**B**

### Jornada completa

de 9h a 16h

La jornada completa incluye una hora de servicio de horario ampliado, de mañana (8h a 9h) o de tarde (16h a 17h), sin coste adicional.

**C**

### Ampliado de mañana

De 7h a 9h

**D**

### Ampliado de tarde

De 16h a 18.30h

Los horarios ampliados de mañana y tarde se mantendrán siempre que haya una demanda mínima de 5 alumnos por franja horaria.

## Periodo de Navidad y Semana Santa

Durante estos periodos, el Centro permanece abierto todos los días, excepto festivos y no lectivos. Se especifica el calendario escolar al comienzo del curso.

## Mes de julio

Durante el mes de julio, el centro está abierto en horario habitual (de 9h a 16h). Con horarios ampliados de 7h a 9h y de 16h a 18.30h (mínimo 5 alumnos).

# SESIONES EDUCATIVAS

## Bebés

- Estimulación sensorial
- Actividades musicales
- Masajes y relajación
- Psicomotricidad
- Talleres de experimentación
- Asamblea en inglés

## 1 año

- Música y movimiento
- Fun with English  
Asambleas y sesiones en inglés
- Psicomotricidad
- Huerto escolar
- Talleres de experimentación
- Auxiliar de conversación  
Nativo
- Cuentacuentos
- Mesas de luz

## 2 años

- Música y movimiento
- Actividades con soporte de pizarra digital
- Huerto escolar
- Fun with English  
Asambleas y sesiones en inglés
- Mesas de luz
- Natación
- Talleres de experimentación
- Talleres de estimulación temprana
- Visita a la granja-escuela
- Auxiliar de conversación  
Nativo
- Cuentacuentos
- Juego simbólico

# OTROS

## Servicios

- **Personal titulado altamente cualificado**
- **Talleres familiares**
- **Actividades complementarias desde bebés**  
Teatro, concierto, granja...
- **Comedor con cocina propia**  
Adaptada a las necesidades de cada niño
- **Departamento Psicopedagógico**



# PRECIOS

**Reserva de plaza** ..... 250 €/año

Devolución del importe de la matrícula al pago de la 4ª mensualidad tras la incorporación del alumno.

**Seguro de accidentes (agosto)**..... 23 €/año

**Servicio de enfermería (agosto)**..... 27 €/año

**Educación reglada (4 horas, de 9h a 13h)**..... 310 €/mes

Incluye servicio de comedor, material escolar y gabinete psicopedagógico

**Educación Reglada (7 horas, de 9h a 16h)** ..... 390 €/mes

La jornada completa incluye además 1 hora de servicio de horario ampliado, mañana (8h a 9h) o tarde (16h a 17h), sin coste adicional. (Incluye servicio de comedor, desayuno o merienda, material escolar y gabinete psicopedagógico)

## Horarios ampliados

30 minutos ..... 18 €/mes

1 hora..... 36 €/mes

1 hora y media ..... 54 €/mes

Días sueltos 13h - 17h (solo para horario de 9h a 13h) ..... 16 €/día

Los servicios mensuales ofertados, se abonarán por la totalidad del servicio/mes, no existiendo la posibilidad de prorratear por periodos inferiores.

## Becas adicionales a las de la Comunidad de Madrid



\* Consulta condiciones en [secretaria@colegiohelade.es](mailto:secretaria@colegiohelade.es)

# INSTALACIONES



**Pabellón cubierto**

**Dos patios exteriores**



**Patio cubierto y acolchado**

**Biblioteca**



**Aula de psicomotricidad**

**Aulas interactivas**



**Salón de actos**

**Comedor con cocina propia**



**Piscina climatizada**

“  
**TODO EN  
UN AMBIENTE  
DE AFECTO Y  
CONFIANZA  
MUTUA.**”



c/ Severo Ochoa, 6. 28660 Boadilla del Monte · Madrid | 91 633 80 62 · secretaria@colegiohelade.es

[colegiohelade.es](http://colegiohelade.es) |    